

УТВЕРЖДАЮ
 Зам.директора МАУ
 «Муниципальный лесхоз р.п. Сузун.»
Сидорова А.Н. Глушенко.
 « 01 » 11 2024 г.

ПРОЕКТ УХОДА ЗА ЛЕСАМИ

1. Общие сведения

Наименование субъекта Российской Федерации	Новосибирская область р.п. Сузун
Наименование лесничества (лесопарка)	Сузунское муниципальное лесничество .
Наименование участкового лесничества	
Наименование урочища (при наличии)	
Целевое назначение лесов	Защитные леса
Категория защитных лесов	Городские леса
Договор аренды лесного участка	
Право постоянного (бессрочного) пользования	
Проект освоения лесов	
Договор купли-продажи лесных насаждений	№ от « » 2025г.
Контракт на выполнение работ по охране, защите, воспроизводству лесов	Муниципальное задание, утвержденное постановлением администрации Сузунского р-на. От « » 2024г. .№

2. Местоположение и площадь участка,

Номер лесного квартала	33
Номер лесотаксационного выдела	26
Общая площадь	4,8
Состав насаждения	562ос3с
Тип леса, бонитет	Рт/2
Возраст	Б-75,ос-50,с-75
Полнота (сомкнутость)	0.8
Происхождение (естественное или искусственное)	естественное

3. Характеристика лесорастительных и других условий

Элемент рельефа и величина склона	равнинный
Почвенно-грунтовые условия	Дерново-слабоподзолистые
Тип лесорастительных условий	разнотравный
Размещение деревьев, подлежащих удалению или сохранению (равномерное, групповое, куртинное)	равномерное
Другие условия	

4. Планируемые мероприятия

Вид(ы) мероприятий в соответствии с Правилами ухода за лесами	
Характеристика видов мероприятий, проводимых на участках, в т.ч.	
Рубки ухода (осветления, прочистки, прореживание, проходные рубки, сохранение насаждений)	
Обновление насаждений. Обновительные рубки ухода в сочетании с мерами содействия лесовозобновлению и другими необходимыми мероприятиями	
Переформирование насаждений. Рубки ухода переформирования лесных насаждений с дополнением их мероприятиями содействия лесовозобновлению	
Реконструкция лесных насаждений (рубки реконструкции в сочетании с мероприятиями лесовозобновления – лесовосстановления)	
Противопожарный уход за лесами	
Санитарный уход за лесами	
Уход за лесовозобновлением, подростом и другими ценными компонентами насаждений	
Уход за опушками леса	
Уход за подлеском	
Обрезка сучьев и ветвей в насаждении	
Химический уход	
Удобрение леса	
Пирогенный уход	
Рекреационно-ландшафтный уход за лесами	Ландшафтная рубка
Агролесомелиоративные мероприятия	
Основные нормативы мероприятия	
интенсивность рубки ухода	21%.
исходный запас	Общий запас-960м ³ .на1га-200м ³
объем вырубаемой древесины	Кор-199м ³ .лик-176м ³
сопутствующие лесовосстановительные меры, содействие лесовозобновлению	

5. Содержание, этапы работ, сроки их выполнения и результаты

№№ этапов	Этапы работ	Сроки выполнения, месяц, год (от...до)	Проектируемые результаты по этапам
1	2	3	4
1	Обследование участка, установление, уточнение его характеристик и разработка Проекта ухода за лесами	22.05.2024г-22.05.2024г.	Установленная (уточненная) характеристика участка и Проект ухода за лесами

2	Отвод и подготовка участка к проведению ухода с закладкой пробных площадей	02.10.2024г.- 02.10.2024г,	Отведенный и оформленный в натуре участок, материалы отвода, приемки отведенного участка с оценкой качества отвода, уточненной схемой, размещением дорог, просек старых волоков и др. элементов, имеющих лесоводственное и технологическое значение, намеченная технологическая схема, материалы пробных площадей и др.)
3	Проведение мероприятий ухода за лесами	по договору купли-продажи лесных насаждений	Участок после завершения мероприятия, оформленный в установленном порядке
4	Учет и оценка результатов работ	В бесснежный период ,непозднее 8 месяцев после окончания лесосечных работ.	Акт приемки (осмотра, обследования) участка с оценкой качества проведенного мероприятия

6. Характеристика участка и его элементов (насаждения, древостоя и др.): исходных, сохраняемых при проведении мероприятий, проектируемых после проведения мероприятий

До проведения ухода	562ос3с
Планируемое после проведения ухода	562ос3с
Вырубаемая (удаляемая) часть насаждения или характеристики иных мероприятий, проводимых на участке	Кор-199м3лик-176м3

7. Отвод и подготовка участка к проведению мероприятий (рубок ухода и других мероприятий)

Отграничение участка	визир
Учетные работы	Отбор деревьев в рубку с клеймлением

8. Проектируемая технология рубки ухода и других мероприятий ухода за лесами

Проектируемая технологическая сеть участка (общая характеристика, расстояние между коридорами, особенности формы, размещения-прокладки их, количество вырубаемой в них древесины, в процентах от исходного на 1 га)	Беспасечная технология. трелевка с использованием существующих дорог и прогалов,
Перечень и последовательность выполнения технологических операций, в т.ч. подготовительных, основных, заключительных, вспомогательных	Уборка опасных деревьев. Обеспечение зон безопасности. Валка,обрезка, раскряжёвка деревьев-бензопилой ,трелевка,погрузка – колесный трактор.Очистка мест

	рубок, путем сбора в кучи и сжигания порубочных остатков в пожаробезопасный период. Проведение в нормальное состояние дорог, кварталных просек.
Дополняющие мероприятия возобновления леса при необходимости улучшения формируемых насаждений, осуществлении переформирования и реконструкции насаждений, в т.ч. с расчисткой определенных частей (мест) участков, минерализацией, рыхлением и другими мерами обработки почвы, ухода за возобновившимися естественно или высаженными растениями и другие	Не планируется

9. Противопожарные мероприятия (параметры и характеристика противопожарных разрывов, барьеров, минерализованных полос и т.д.), технология их осуществления В пожароопасный период 2025 года прокладка минерализованных полос 1,4 м. колёсным трактором с плугом пкл-70,

10. Лесозащитные меры, в т.ч. защита от вредителей и болезней, повреждения дикими животными и грызунами, технология проводимых мероприятий Соблюдение Правил санитарной безопасности в лесах, утвержденных постановлением Правительства Р.Ф. №2047 от 09.12.2020 года.

11.

Эколого-лесоводственные, природоохранные требования

Лесоводственные требования по сохранению почвы, деревьев, подроста и др.	Соблюдение: «Правил ухода за лесами.» от 30.07.2020 года. №534
Требования по сохранению особо охраняемых элементов экосистем, биоразнообразия	Соблюдение Приказа МПР Р.Ф. от 12.08.2021 г. №558 «Особенности пользования, охраны, защиты воспроиз. Лесов расположенных на (ООПТ).
Лесозащитные требования	Соблюдение «Правил санитарной безопасности в лесах» №2047 от 09.12.2020 года.
Противопожарные требования	Соблюдение «Правил пожарной безопасности в лесах» №1614 от 07.10.2020 г. постан. Правит. Р.Ф.

12. Техническое, бытовое, санитарно-гигиеническое обеспечение выполнения работ, требования безопасности их выполнения и производственные показатели

Оснащение бригады: рабочие машины, механизмы, транспортные средства, приспособления для безопасной работы в соответствии с правилами по охране труда	Колёсный трактор, бензопилы, автомобиль для перевозки рабочих, бытовой домик, аптечка для оказания первой помощи, знаки
--	---

	безопасности, защитные каски .30 метровый тросс для снятия завис. деревьев.
Требования безопасности	Соблюдение» Правил по охране труда в лесозаготовительных, деревобрабатывающем производствах и при проведении лесозаготовительных работ»приказ МТиСЗРФот23.091,2020г,№644н
Производственные показатели	

13. Контроль проведения мероприятий

Текущий контроль проведения мероприятий	Постоянно
Периодический и окончательный контроль выполнения комплекса требований, установленных при проведении мероприятий ухода за лесами	Осмотр мест рубок во время и после окончания заготовки.

14. Оценка качества и эффективности проведения мероприятий

Оценка качества выполнения работ	Осмотр места рубки после окончания заготовки.
Оценка текущего (наличного) и ожидаемого эффекта от проведения мероприятий	Выполнено либо не выполнено.

Проект составил

(специалист)

" 01 " 11 2024 г.

Шадрина А.А.

С проектом проведения мероприятий, технологией, условиями работы и правилами охраны труда ознакомился

(дата, должность, подпись.)

С технологией и условиями работ по проекту и правилам охраны труда рабочих ознакомил

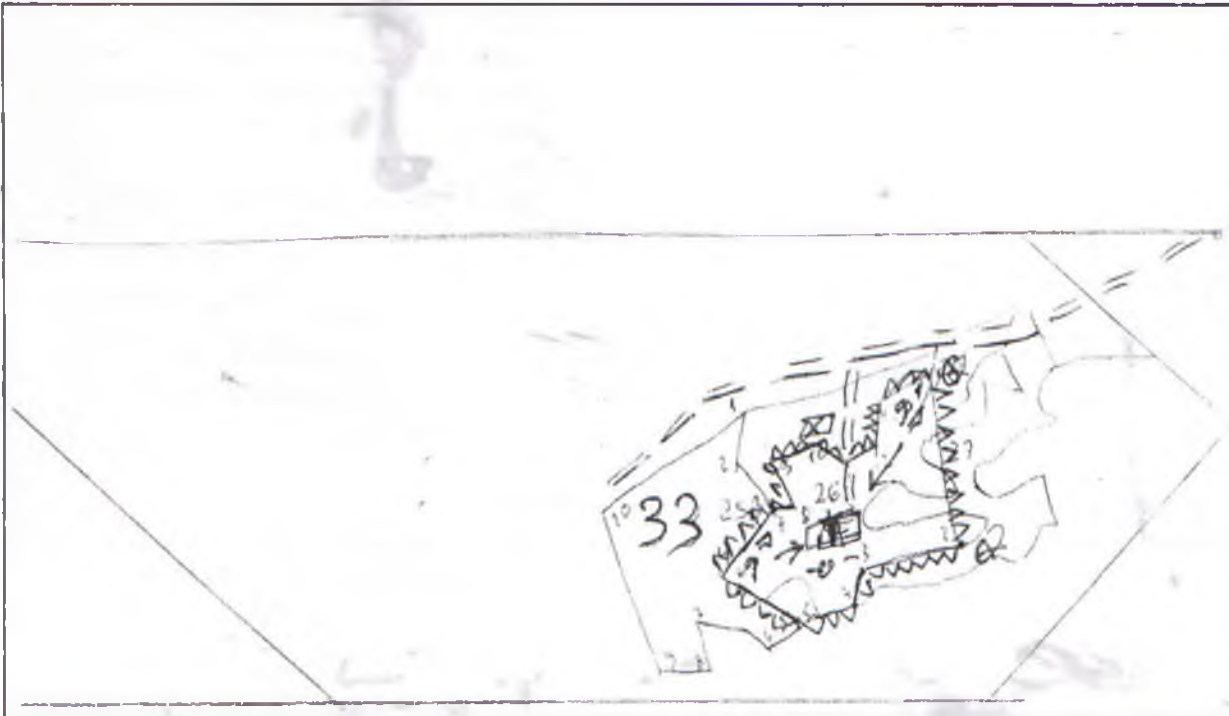
Мастер (исполнитель)

" " _____ 2025 г.

Технологическая схема проведения мероприятия ухода за лесами

Общая схема участка и его привязки

Масштаб: 1:10000



Экспликация лесосеки

Номера точек	Румбы (азимуты) линий	Длина линий, м	Номера точек	Румбы (азимуты) линий	Длина линий, м
0-1	103°16'	250	8-9	СЗ°34'	70
1-2	105°12'	230	9-10	СЗ°68'	60
2-3	103°67'	140	10-11	105°60'	50
3-4	103°20'	40	11-12	СЗ°53'	40
4-5	103°69'	80	12-13	СЗ°3'	60
5-6	СЗ°61'	115	13-1	СЗ°49'	75
6-7	СЗ°35'	115			
7-8	СЗ°65'	25			

Условные обозначения

направ. преоб. ветров		лесная дорога	
обрубка сучьев		производст. бытовые площадки, стоянка автотранспорта	
граница 50 м зоны безопасности		погрузочные пункты, места складирования заготовленной древесины	
трассы волоков (технологических коридоров)		раскряжевка	
направление валки		неэксплуатационный участок	
направление трелевки		места установки информационных знаков	